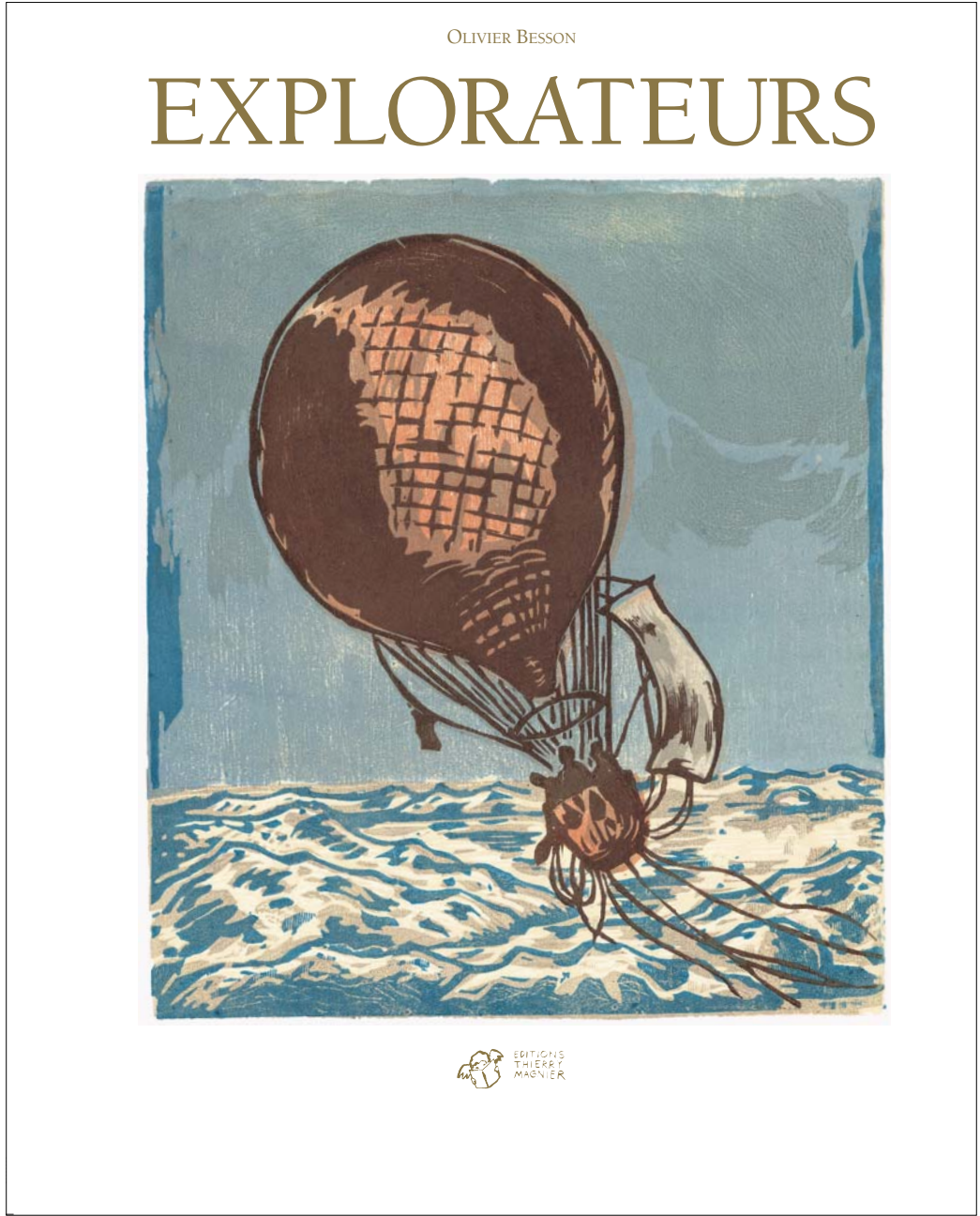


EXPOSITION

Olivier Besson



© Olivier Besson

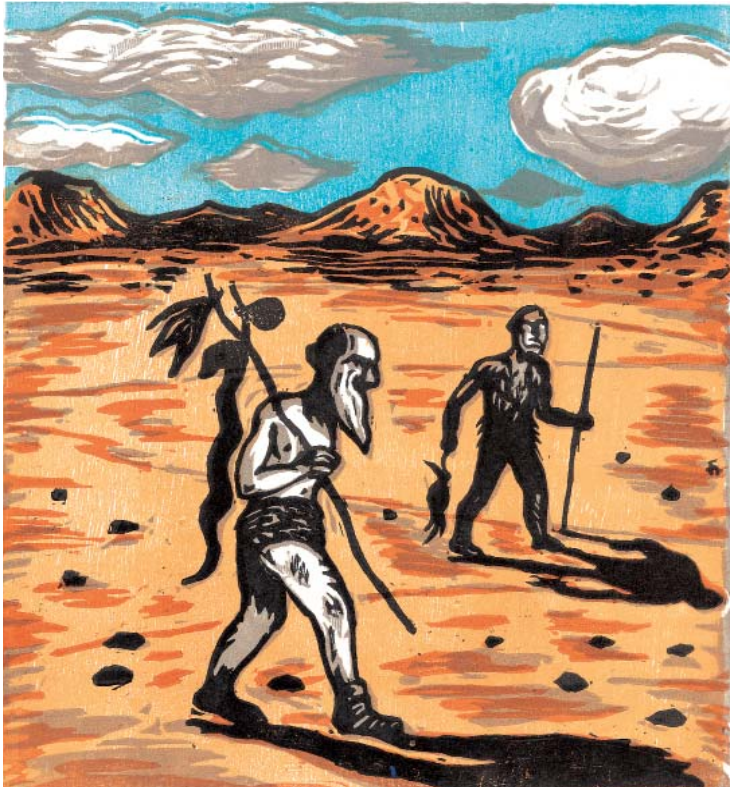
ACTES SUD
éditeurs associés

LES
ORIGINAUX
Collection et location d'expositions

30 gravures originales

Ces dessins originaux sont extraits du livre *Explorateurs* d'Olivier Besson, publié aux éditions Thierry Magnier en novembre 2008.

Thèmes : Voyages - Gravures



Cette exposition présente 30 gravures issus de l'ouvrage de récits de voyages incroyables menés par des hommes passionnés, qu'ils soient scientifiques, botanistes ou marins malchanceux. Sous la plume d'Olivier Besson (textes et gravures), on suit ces explorateurs (Humboldt et Bonpland, l'ingénieur Andrée, Cabeza de Vaca...) confrontés à des milieux hostiles, qui persévèrent dans la découverte, la conquête de ces terres inconnues ou presque...

Olivier Besson

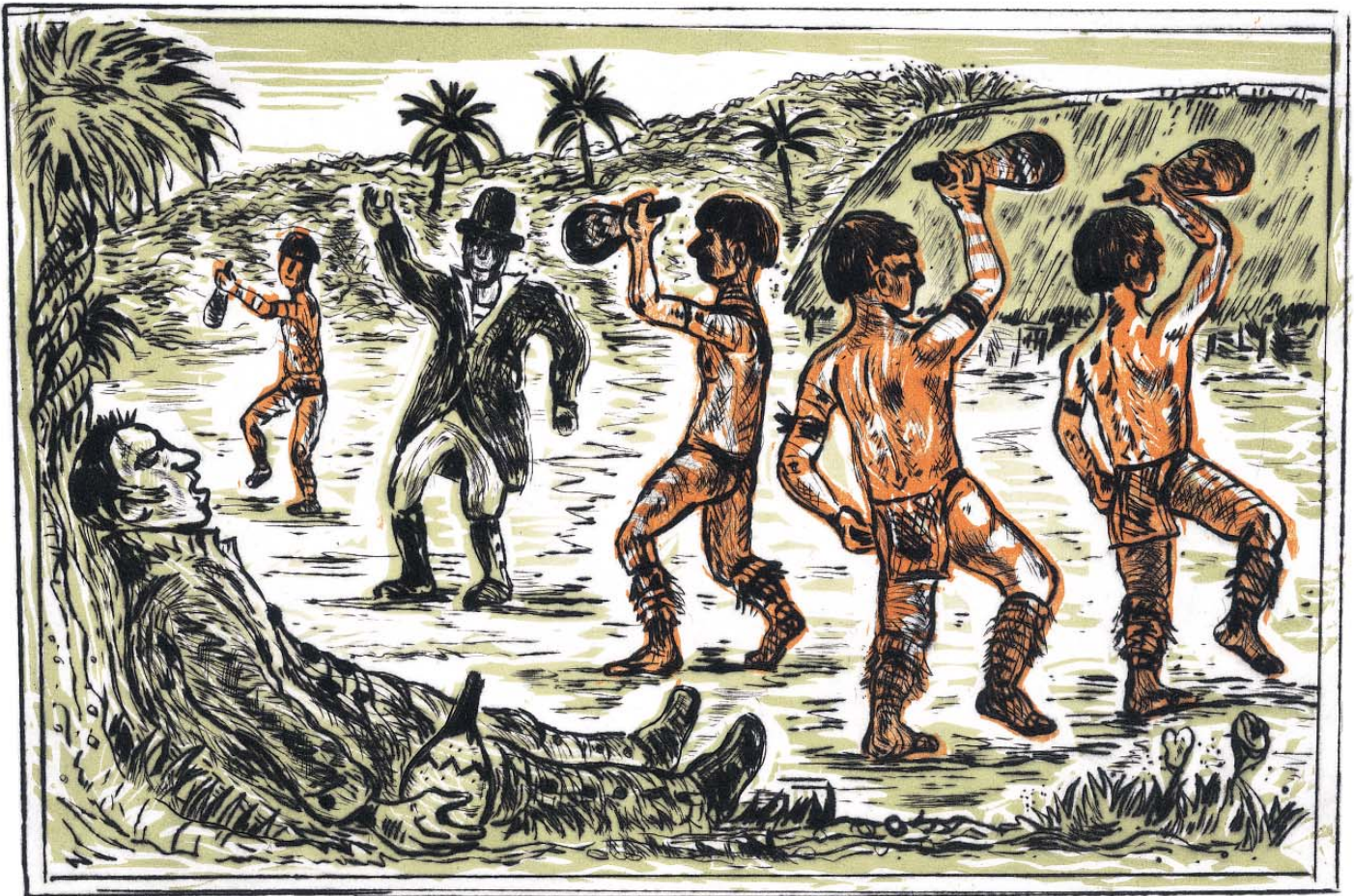
Olivier Besson est né en 1957 à Boulogne-Billancourt. Il a suivi les cours de gravure de l'École nationale supérieure des beaux-arts. Il utilise la gravure sur bois pour les illustrations et le monotype marouflé sur toile pour les plus grands formats. Il travaille pour la presse (Lire et Le Monde) et a déjà illustré plusieurs livres pour la jeunesse.

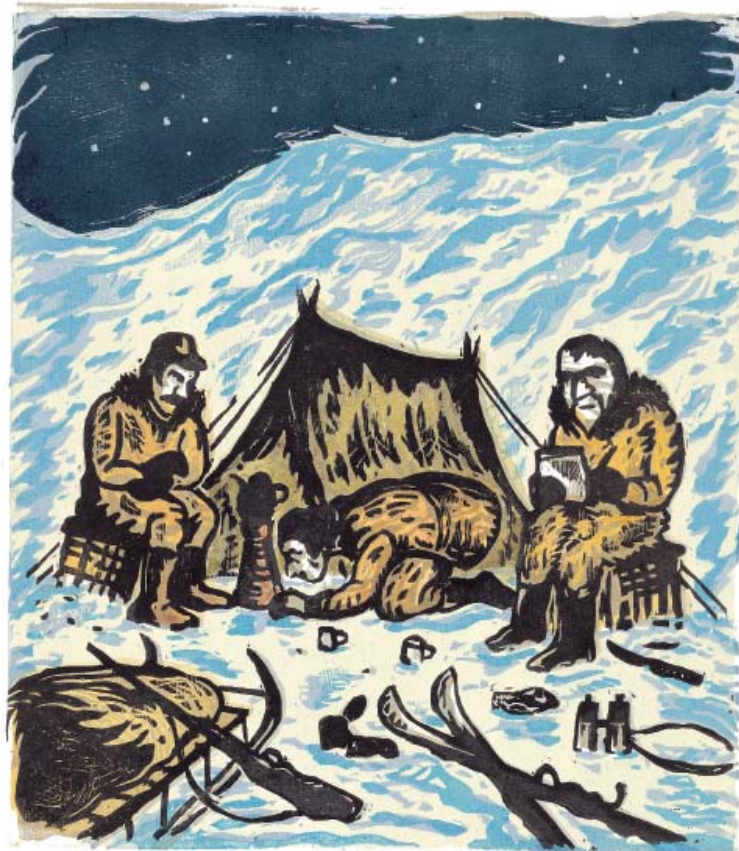
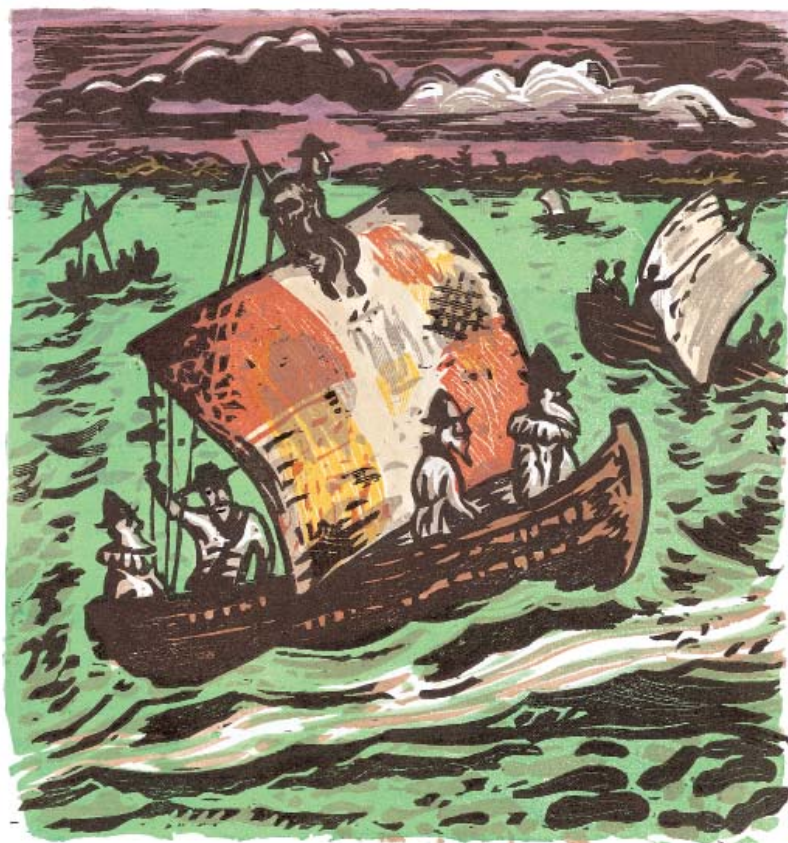


Bibliographie

Cette bibliographie comprend uniquement les albums d'Olivier Besson publiés aux éditions Thierry Magnier.

- *Du Rouge Papou au Vert de Rage, vingt histoires de couleurs*, Olivier Besson, éditions Thierry Magnier, 2010
- *Explorateurs*, Olivier Besson, éditions Thierry Magnier, 2008
- *Gravures de Bêtes*, Olivier Besson, éditions Thierry Magnier, 2006
- *Et moi et moi ?*, Olivier Besson, éditions Thierry Magnier, 1980





Conditions de location

Durée de location	Tarif H.T.	Tarif T.T.C.
1 semaine	300€	316.50€
2 semaines	550€	580.25€
3 semaines	750€	791.25€
4 semaines	900€	949.50€

Pour toutes nos expositions, le transport aller- retour est à la charge du lieu d'accueil :

- par véhicule municipal ou particulier ;
- par transporteur habilité au transport d'œuvres ;
- par notre transporteur (sur devis).

L'assurance clou à clou est également à la charge du lieu d'accueil.

Les Originaux :
Contact : Aline Auffret
Tél. : 04 90 49 33 73 / Fax : 04 90 49 56 74
a.auffret@actes-sud.fr
www.lesoriginaux.fr

Descriptif technique

- 1- Le ballon de couverture - gravure sur bois - 49 x 44 cm
- 2 - La caravelle de l'entrée - gravure sur bois - 38 x 38 cm
- 3 - page 6 - Désert et Cabeza- gravure sur bois - 44 x 40 cm
- 4 - page 7 - Portrait de Cabeza - gravure sur bois - 30 x 30 cm
- 5 - page 8 - Conquistador mort - pointe sèche - 27 x 37 cm
- 6 - page 9 - Bateau - gravure sur bois - 42 x 42 cm
- 7- page 11 - Les indiens - pointe sèche - 47 x 37 cm
- 8 - page 12 - Hamac - pointe sèche - 47 x 37 cm
- 9 - page 14 - Humboldt et Bompland - gravure sur bois - 42 x 42 cm
- 10 - page 16 - Anaconda - pointe sèche - 43 x 33 cm
- 11 - page 19 - Les Guarachos - gravure sur bois - 42 x 42 cm
- 12 - page 20 - Orage - pointe sèche - 40 x 28 cm
- 13 - page 21 - Gymnotes et cheval - pointe sèche - 40 x 28 cm
- 14 - page 23 - Sur l'Orénoque - pointe sèche - 47 x 37 cm
- 15 - page 24 et 25 - Mosaïque - gravure sur bois - 68 x 44 cm
- 16 - page 28 - Canot
- 17- page 29 - Ivresse - pointe sèche - 47 x 37 cm
- 18 - page 30 - Bompland au chapeau - pointe sèche - 26 x 34 cm
- 19 - page 32 - Humboldt dessinateur - pointe sèche - 33 x 30 cm
- 20 - page 37 - Portrait de Andrée - gravure sur bois - 38 x 38 cm
- 21 - page 39 - Ballon
- 22 - page 40 - Strindberg sur la glace - pointe sèche - 33x 30 cm
- 23 - page 42 - Dramatique campement - gravure sur bois - 46 x 41 cm
- 24 - page 43 - Mouette - pointe sèche - 33 x 30 cm
- 25 - page 44 - Andrée et ours - pointe sèche - 34 x 26 cm
- 27- page 44 - Ours mort - pointe sèche - 40 x 30 cm